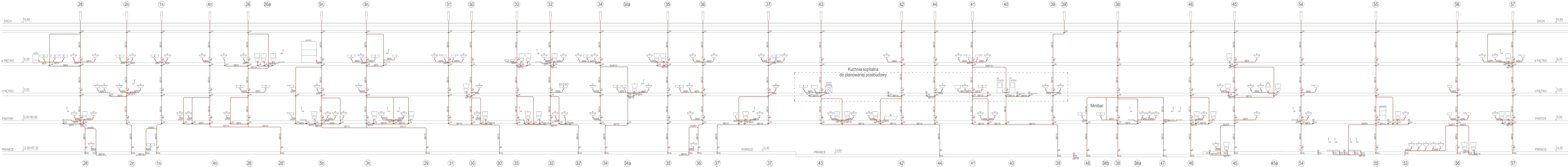


BUDYNEK B - KOMPLEKS DIAGNOSTYCZNY




UWAGI:

1. Oznaczenia pionów zachowano z dokumentacji archiwalnej
2. Trasę przebiegu instalacji kanalizacyjnej sanitarniej podpiaskowej przyjęto z archiwalnej dokumentacji projektowej, na wieloletnich przebudowach instalacja podpiaskowa może mieć inny przebieg

LEGENDA:

- S Ø110 PRZEWODY KANALIZACJA SANITARNEJ
- R REWIZJA KANALIZACYJNA
- ZN Ø110 ZAWÓR NAPOWIETRZAJĄCY KANALIZACYJNY
- FP ZABEZPIECZENIE PRZECIWOPOZAROWE
- PS PRZEJŚCIE SZCZELNE
- Rg REWIZJA KANALIZACYJNA GAZOSZCZELNA

 BUREO PROJEKTOWE "AKAPIT" ARCHITEKTURA I INŻYNIERIA ul. Mieczna 2/1b 49-300 BRZEG		Inwestor: SZPITAL WOJEWÓDZKI W POZNANIU ul. Juraszów 7/19 60-479 POZNAŃ	
Temat projektu: PROJEKT WYKONAWCZY PROJEKT WYMIANY INSTALACJI WODY (ZIMNEJ, CIEPŁEJ, CYRKULACJI) I INSTALACJI KANALIZACJI SANITARNEJ W SZPITALU WOJEWÓDZKIM W POZNANIU BUDYNEK B - KOMPLEKS DIAGNOSTYCZNY		Brandz: sanitarna	
Lokalizacja: SZPITAL WOJEWÓDZKI W POZNANIU ul. Juraszów 7/19 60-479 POZNAŃ		Skala: 1:100	
Nazwa rysunku: BUDYNEK B - KOMPLEKS DIAGNOSTYCZNY PROJEKT WYMIANY INSTALACJI WODY I KANALIZACJI SANITARNEJ ROZWINIĘCIE PIONÓW KANALIZACJI SANITARNEJ		Data: Styczeń 2021	
Autoryzacja: Inż. i nazwisko mgr inż. Ewa Pietrzak-Chęćnicka	Nr uprawnień: OP.0025/POSG/03	Podpis: [Signature]	Nr rysunku: B/S-7
Projektował: mgr inż. Ewa Pietrzak-Chęćnicka	Weryfikował: mgr inż. Mirosław Skowron		